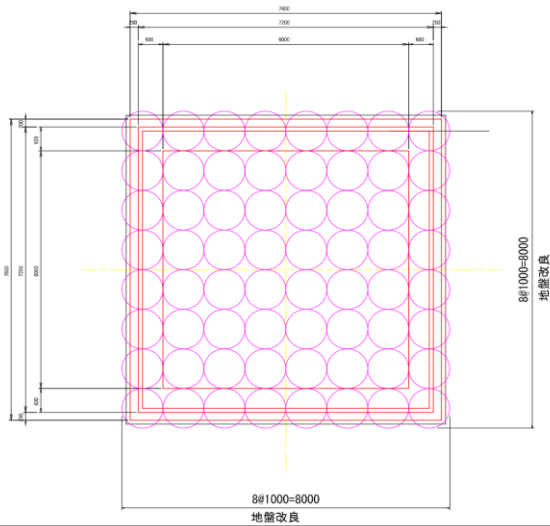


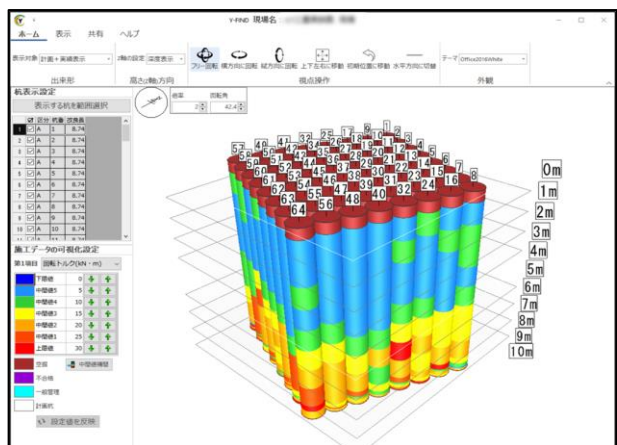


工事名 徳田地区高度水利機能確保基盤整備事業区画整理その1工事
 発注者 三重県農林水産部
 工事場所 三重県鈴鹿市

改良径：Φ1000 改良本数：64本 改良長：8.74m 施工機：GI-130C



No.	区画	層数	層高	層底	層頂	地盤改良	改良機
1	A	1	-129799.788	49067.790	設計	設計	
2	A	2	-129800.144	49068.724	設計	設計	
3	A	3	-129800.489	49069.659	設計	設計	
4	A	4	-129800.834	49070.594	設計	設計	
5	A	5	-129801.209	49071.529	設計	設計	
6	A	6	-129801.584	49072.464	設計	設計	
7	A	7	-129801.919	49073.399	設計	設計	
8	A	8	-129802.275	49074.333	設計	設計	
9	A	9	-129802.724	49067.434	設計	設計	
10	A	10	-129801.078	49068.369	設計	設計	
11	A	11	-129801.434	49069.304	設計	設計	
12	A	12	-129801.789	49070.239	設計	設計	
13	A	13	-129802.144	49071.174	設計	設計	
14	A	14	-129802.489	49072.109	設計	設計	
15	A	15	-129802.854	49073.043	設計	設計	
16	A	16	-129803.209	49073.978	設計	設計	
17	A	17	-129801.658	49067.079	設計	設計	
18	A	18	-129802.013	49068.014	設計	設計	
19	A	19	-129802.368	49069.949	設計	設計	
20	A	20	-129802.724	49069.884	設計	設計	
21	A	21	-129803.079	49070.819	設計	設計	
22	A	22	-129803.434	49071.753	設計	設計	
23	A	23	-129803.789	49072.688	設計	設計	
24	A	24	-129804.144	49073.623	設計	設計	
25	A	25	-129802.593	49066.724	設計	設計	
26	A	26	-129802.948	49067.659	設計	設計	
27	A	27	-129803.303	49068.594	設計	設計	
28	A	28	-129803.658	49069.529	設計	設計	
29	A	29	-129804.014	49070.463	設計	設計	
30	A	30	-129804.369	49071.398	設計	設計	
31	A	31	-129804.724	49072.333	設計	設計	
32	A	32	-129805.079	49073.268	設計	設計	



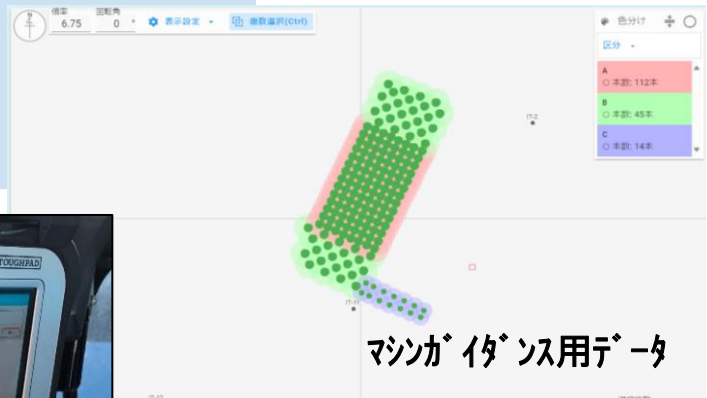
マシンガン用データ

3D出来高・出来形レビュー

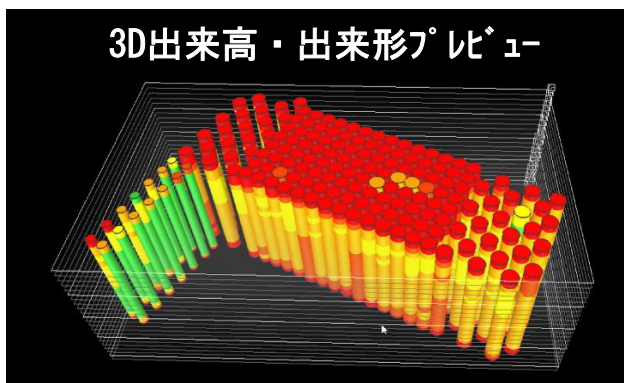


工事名 福岡208号大野島地区（4工区）外工事
発注者 九州地方整備局 有明海沿岸国道事務所
工事場所 福岡県大川市

改良径 $\Phi 2000$ / $\Phi 1200$
改良本数 157本 / 14本
改良長 20.39m / 19.39m
施工機 GI-220C



杭芯ズレ±1cm未満

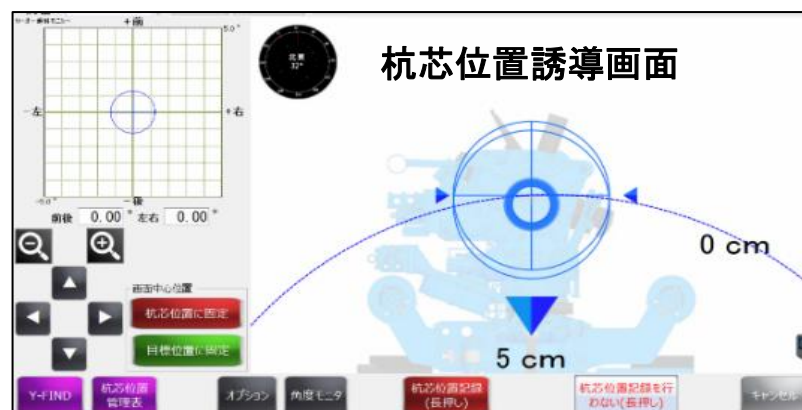
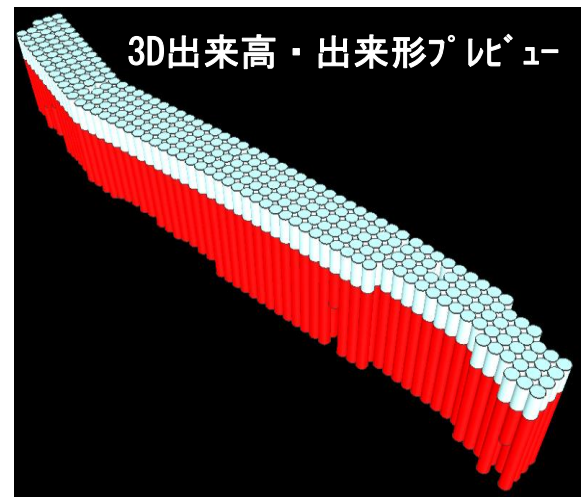
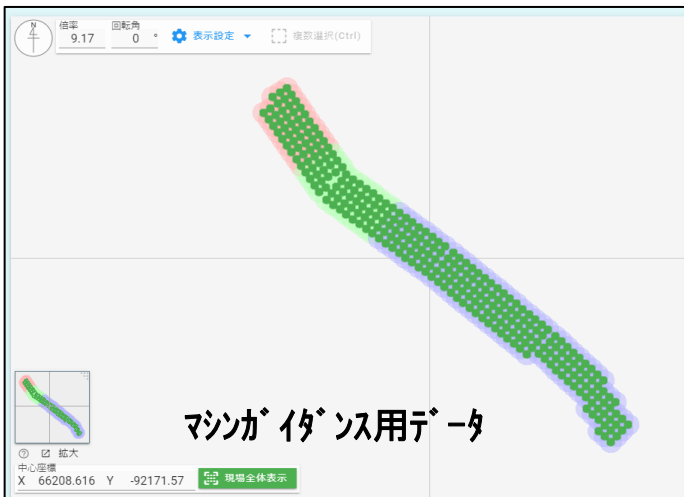


ICT地盤改良工



工事名 肱川小長浜堤防第1工事
発注者 四国地方整備局 肱川緊急治水対策河川事務所
工事場所 愛媛県大洲市

改良径 $\Phi 1200$
改良本数 285本
改良長 15.2m
施工機 GI-130C (2台)



工事名 大田静間道路久手地区地盤改良第3工事
発注者 中国地方整備局 松江国道事務所
工事場所 島根県大田市

改良径 $\Phi 2000$
改良本数 664本
改良長 13.8m
施工機 GI-220C



◀ 杭頭確認状況

GI-220C搬入状況 ▶
36tトレーラーで搬入



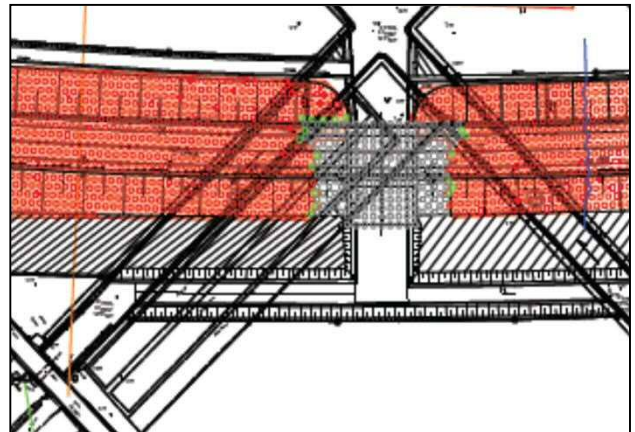
GIコラム工法 施工実績レポート -1-

工事名: 国道444号道路改良(国道)(2A)工事
工事目的: 盛土部 地盤改良
発注者: 有明海沿岸道路整備事務所
工事場所: 佐賀県小城市芦刈町

改良径: $\phi 1,200$
改良本数: 943本
改良長: 11.60~12.60m
施工機種: GI-80C-HT-K II
 : GI-130C-HT-K



平面図



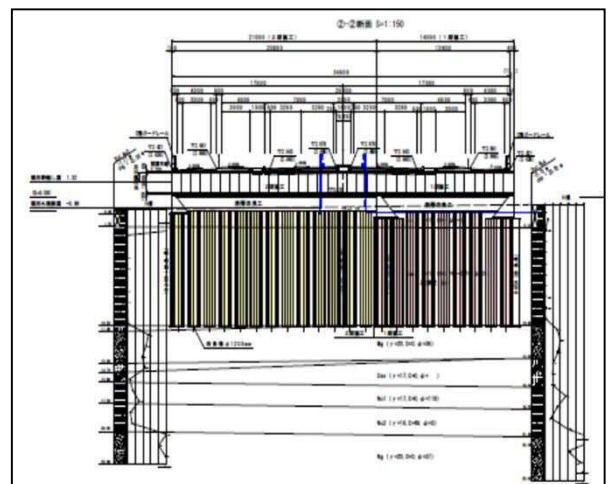
GIコラム工法 施工実績レポート -2-

工事名: 江北芦刈線 地方特定道路整備工事
工事目的: 函渠基礎(道路拡幅) 地盤改良
発注者: 佐賀土木事務所
工事場所: 佐賀県小城市牛津町

改良径: $\phi 1,000$ 、 $\phi 1,200$
改良本数: 151本
改良長: 11.8m
施工機種: GI-80C-HT-K II



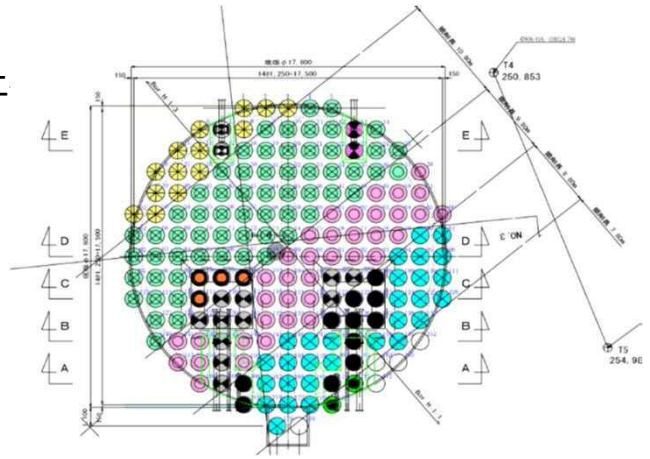
断面図



GIコラム工法 施工実績レポート -3-

工事名: 簡易水道再編推進事業 唐川配水池造成工
 工事目的: 配水池造成地補強の地盤改良
 発注者: 唐津市水道部
 工事場所: 佐賀県唐津市唐川

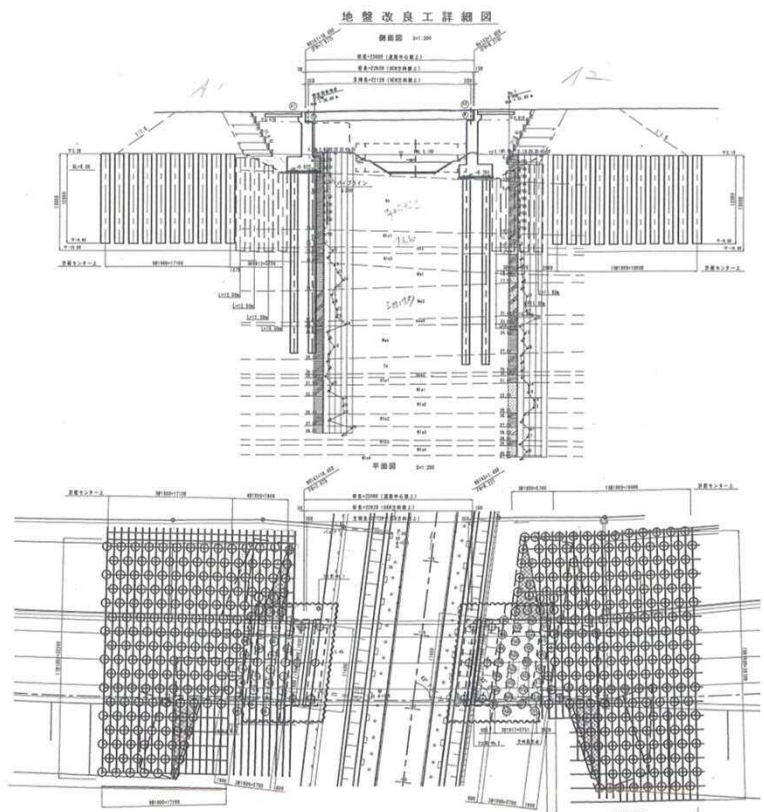
改良径: $\phi 1,000$
 改良本数: 179本
 改良長: 7.8~10.8m
 施工機種: GI-130C-HT-K



GIコラム工法 施工実績レポート -4-

工事名: 国道444号道路改良(国道)(2A)工事
 工事目的: 橋台、道路沈下防止における地盤改良
 発注者: 有明海沿岸道路整備事務所
 工事場所: 佐賀県佐賀市久保田町久保田

改良径: $\phi 1,200$
 改良本数: 444本
 改良長: 9.8~12.5m
 施工機種: GI-80C-HT-K II
 : GI-130C-HT-K



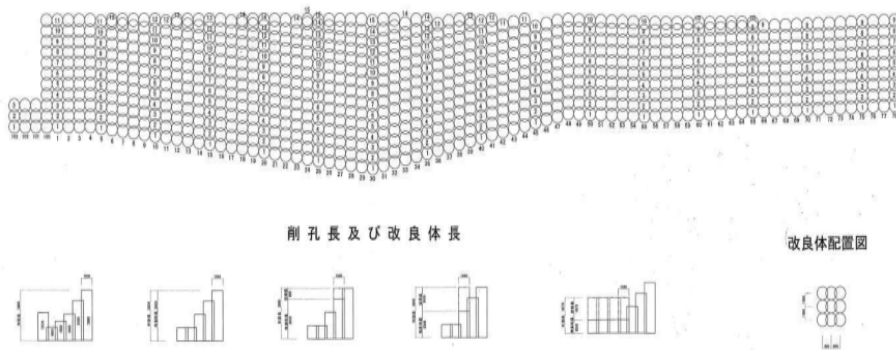
GIコラム工法 施工実績レポート -5-

工事名: 準用河川城東川JR南(4-1)護岸工事
 工事目的: 護岸補強における地盤改良
 発注者: 佐賀市兵庫北土地整理組合
 工事場所: 佐賀県佐賀市兵庫町

改良径: $\phi 1,000$
 改良本数: 922本
 改良長: 1.0~3.8m
 施工機種: GI-80C-HT-K II $\times 2$ 台



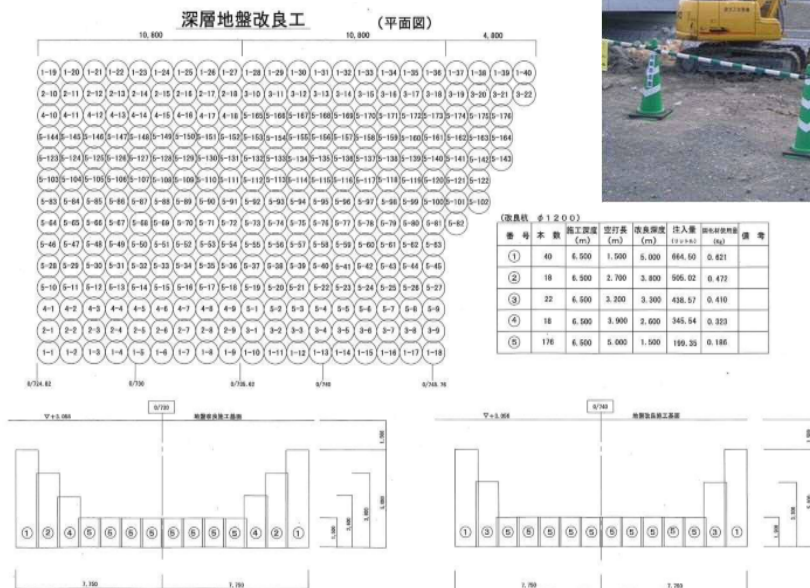
地盤改良工詳細図
(4工区)



GIコラム工法 施工実績レポート -6-

工事名: 平成21年度都市基盤河川三間川護岸工事
 工事目的: 護岸補強における地盤改良
 発注者: 佐賀市
 工事場所: 佐賀県佐賀市巨勢町

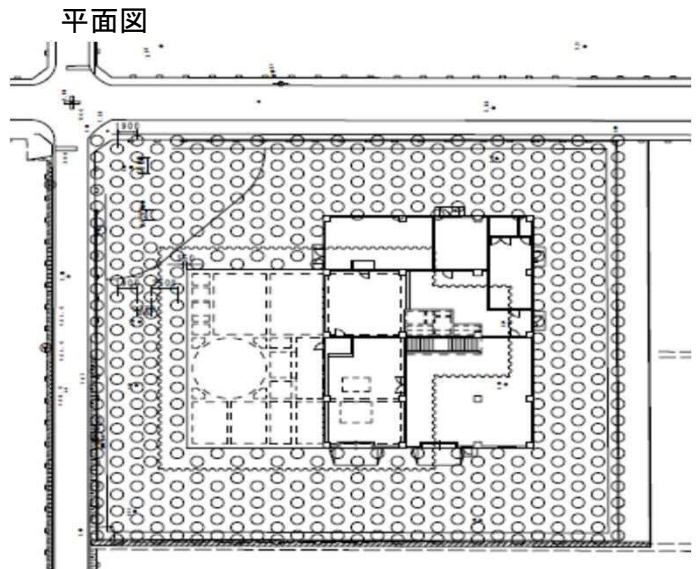
改良径: $\phi 1,000$
 改良本数: 274本
 改良長: 1.5~5.0m
 施工機種: GI-130C-HT-K



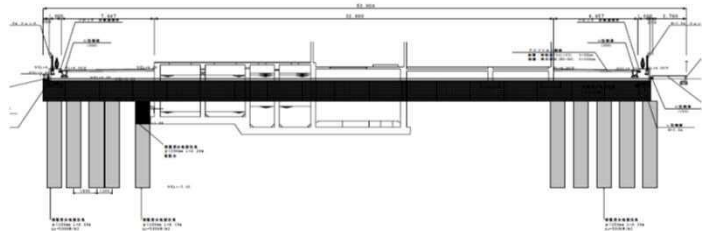
GIコラム工法 施工実績レポート -7-

工事名: 須古地区水処理センター地盤改良工事
 工事目的: 圧密沈下抑制を目的とした地盤改良
 発注者: 白石町
 工事場所: 佐賀県 杵島郡 白石町 大字湯崎

改良径: $\phi 1,200$
 改良本数: 446本
 改良長: 6.15~8.35m
 施工機種: GI-80C-HT-K II
 : GI-130C-HT-K



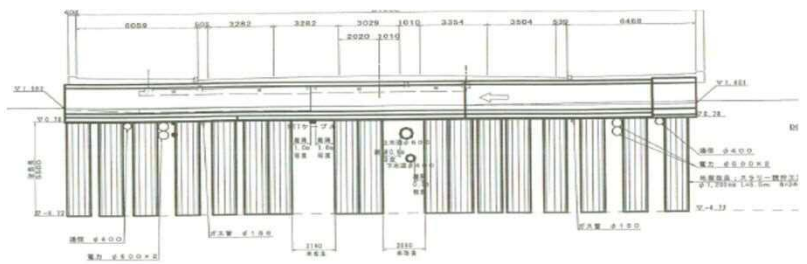
断面図



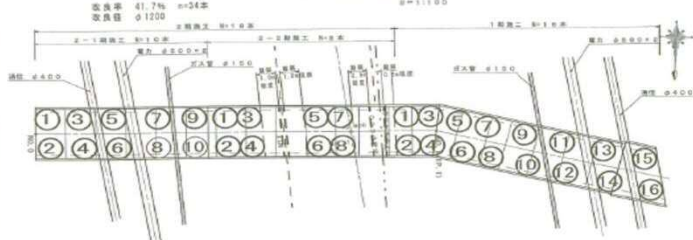
GIコラム工法 施工実績レポート -8-

工事名: 与賀町鹿子線(2工区)地域創造交付金工事
 工事目的: 函渠工基礎地盤改良
 発注者: 佐賀土木事務所
 工事場所: 佐賀県佐賀市赤松町

改良径: $\phi 1,200$
 改良本数: 16本
 改良長: 5.5m
 施工機種: GI-80C-HT-K II



平面図



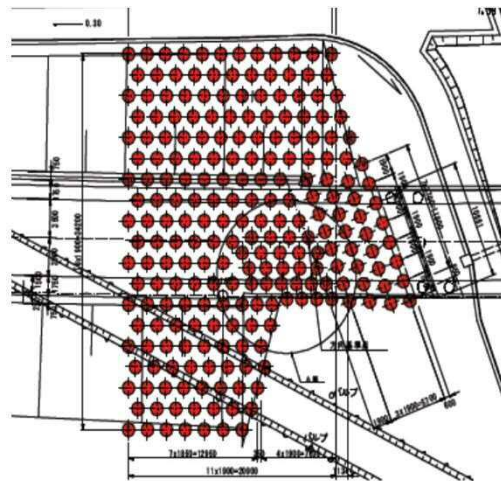
GIコラム工法 施工実績レポート -9-

工事名: 国道444号道路改良(国道)(2A)工事
 工事目的: 橋台背面、本線盛土部の補強地盤改良
 発注者: 有明海沿岸道路整備事務所
 工事場所: 佐賀県佐賀市久保田町久保田

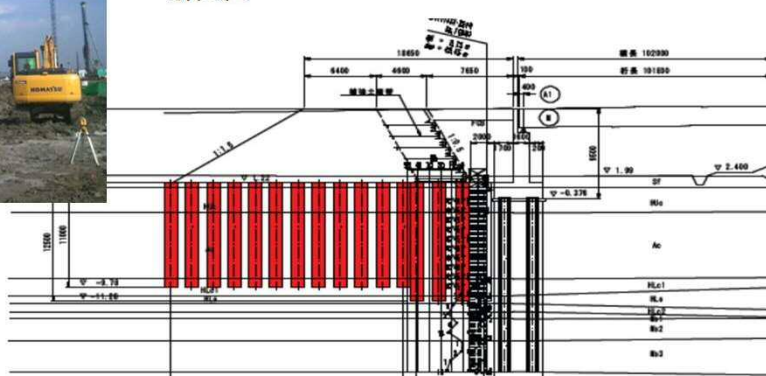
改良径: $\phi 1,200$
 改良本数: 229本
 改良長: 11.0~12.5m
 施工機種: GI-80C-HT-K II
 : GI-130C-HT-K $\times 2$ 台



平面図



断面図

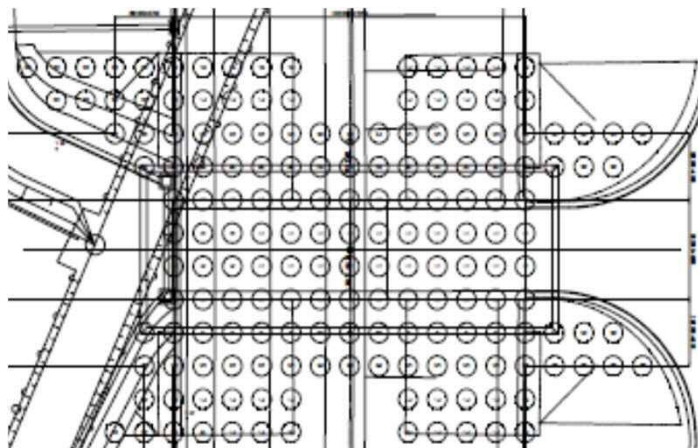


GIコラム工法 施工実績レポート -10-

工事名: 国道444号道路改良(国道)(2A)工事
 工事目的: 管渠基礎・補強土壁基礎
 発注者: 有明海沿岸道路整備事務所
 工事場所: 佐賀県佐賀市久保田町

改良径: $\phi 1,200$
 改良本数: 109本
 改良長: 10.5~11.0m
 施工機種: GI-80C-HT-K II

平面図

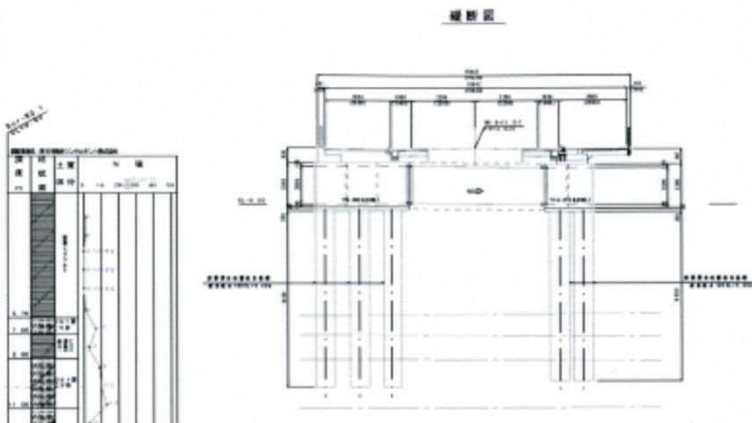


GIコラム工法 施工実績レポート -11-

工事名: 牛津芦刈線地域創造交付金工事
 工事目的: 管渠基礎
 発注者: 佐賀土木事務所
 工事場所: 佐賀県小城市芦刈町

改良径: $\phi 1,000$
 改良本数: 26本
 改良長: 9.4~10.98m
 施工機種: GI-80C-HT-K II

断面図

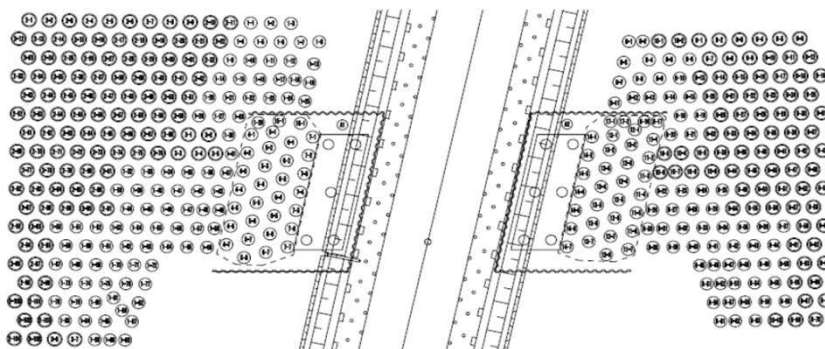


GIコラム工法 施工実績レポート -12-

工事名: 国道444号道路改良(国道)(2A)工事
 工事目的: 橋台背面FCB基礎・補強土基礎
 発注者: 有明海沿岸道路整備事務所
 工事場所: 佐賀県佐賀市久保田町

改良径: $\phi 1,200$
 改良本数: 407本
 改良長: 8.8~11.0m
 施工機種: GI-80C-HT-K II

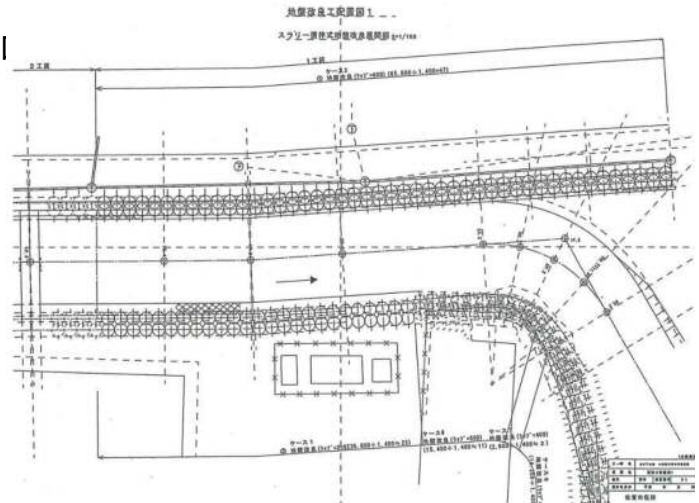
平面図



GIコラム工法 施工実績レポート -13-

工事名: 十間掘川雨水幹線護岸整備工事(1工)
 工事目的: 地山崩壊防止
 発注者: 佐賀市
 工事場所: 佐賀県佐賀市財町2丁目

改良径: $\phi 1,400$
 改良本数: 176本
 改良長: 8.0m
 施工機種: GI-130C-HT-K



設計用柱状図

ボーリングNo. 4, 5 改良単位調査結果表

層	深	径	状態	注	標準貫入試験		設計許す貫入値		備考
					H	打撃回数	H	設計許す貫入値	
1	3.1	8.8	シルト		10	10	10	10	
2	1.7	1.4	シルト		16	16	16	16	
3	0.0	0.0	シルト		6	6	6	6	
4	0.0	0.0	シルト		21	21	21	21	
5	0.0	0.0	シルト		21	21	21	21	

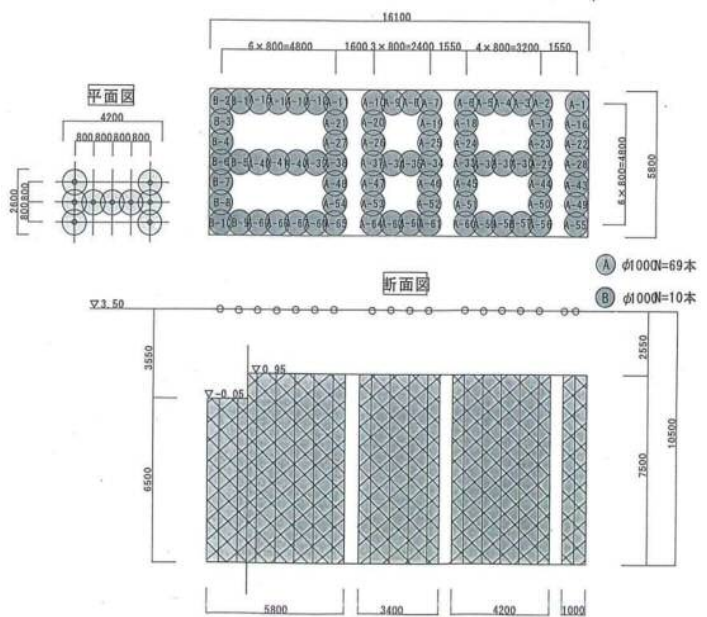
GIコラム工法 施工実績レポート -14-

工事名: 佐志川総合流域防災(通常)工事
 工事目的: 支持力増強
 発注者: 唐津土木事務所
 工事場所: 佐賀県唐津市佐志町

改良径: $\phi 1,000$
 改良本数: 79本
 改良長: 7.5m
 施工機種: GI-130C-HT-K



地盤改良杭配置図



GIコラム工法 施工実績レポート -15-

工事名: 国道444号道路改良(国道)(2A)工事
工事目的: 盛土部 地盤改良
発注者: 有明海沿岸道路整備事務所
工事場所: 佐賀県小城市芦刈町

改良径: $\phi 1,200$
改良本数: 531本
改良長: 10.5~11.0m
施工機種: GI-80C-HT-K II



GIコラム工法 施工実績レポート -16-

工事名: 国道444号道路改良(国道)(2A)工事
工事目的: 盛土部 地盤改良
発注者: 有明海沿岸道路整備事務所
工事場所: 佐賀県小城市芦刈町

改良径: $\phi 1,200$
改良本数: 287本
改良長: 10.50~11.73m
施工機種: GI-80C-HT-K II



平面図

